

Soluções Globais em Automação Industrial. Tecnologia eficiente, precisão garantida.

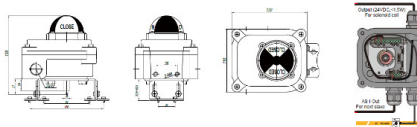
O sistema de monitoramento ATMA foi desenvolvido com tecnologia ASI de acordo com as normas EN 50295 e IEC 62026-2 e possibilita a aplicação em válvulas rotativas para a sinalização e comando. Através do indicador "Beacon" é possível visualizar, a distância, a indicação do posicionamento da válvula (aberta/fechada). Além de indicar, também é possível comandar o atuador pneumático pela válvula solenoide de baixo consumo. Toda esta operação pode ser realizada local ou remotamente via comunicação ASI.

Em nossos monitores é possível configurar, via um conjunto de chaves (Dip Switches), que, combinadas permitem trocar os bits de aberto e fechado na comunicação ASI. Esta funcionalidade permite a intercambialidade entre equipamentos, permitindo assim a instalação a quente dos nossos monitores em redes de outros fabricantes.

MV300 | Monitor de Válvulas

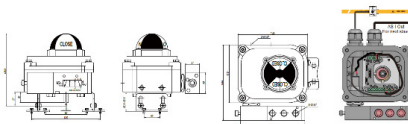


- ❖ Compatibilidade com equipamentos de outros fabricantes (Sense, Westlock e TopWorx);
- ❖ Fornecido com Kit Suporte em aço carbono tratado e pintado para montagem em atuadores padrão NAMUR VDI / VDE 3845;
- ❖ Indicação local integrada com dois sensores do tipo efeito Hall;
- ❖ Pode ser fornecido com interface para até 04 entradas e 04 saídas
- ❖ Montagem simplificada, rápida instalação e ajustes locais simplificados



MCV300 | Monitor Controlador de Válvulas

- ❖ Compatibilidade com equipamentos de outros fabricantes (Sense, Westlock e TopWorx);
- ❖ Válvula solenoide de baixo consumo com comando local integrado;
- ❖ Pressão de trabalho de 2 a 8 Bar;
- ❖ Fornecido com Kit Suporte em aço carbono tratado e pintado para montagem em atuadores padrão NAMUR VDI / VDE 3845;
- ❖ Indicação local integrada com dois sensores do tipo efeito Hall;
- ❖ Pode ser fornecido com interface para até 04 entradas e 04 saídas
- ❖ Montagem simplificada, rápida instalação e ajustes locais simplificados



MCV300 | Monitor Controlador de Válvulas

Monitor controlador de válvulas rotativas para sinalização e comandos local e remoto via comunicação ASI. Indicador local e sensores integrados do tipo efeito Hall e solenoide de baixo consumo 5/2 vias com pressão de trabalho do ar de 2 a 8 Bar



Especificação e dados técnicos

Envólucro	Alumínio fundido e anel de vedação
Revestimento	Pintura eletrostática em pó
Grau de Proteção	IP67
Classificação de área	Uso geral
Fixação e eixo	Aço inox
Conexões	1 ou 2 - 1/2" BSPP / NPT 1 ou 2 - M20-1.5
Suporte de montagem	MB - 3.4: 30 x 80, 130 H:20, 30 (Aço Carbono)
Válvula solenóide	5/2 alumínio anodizado, Cv=1.4, 1/4"BSPP ou NPT
Bobina solenóide (C2)	24VDC ±10%, 1W
Temperatura ambiente	-25°C a 85°C

Módulo de comunicação ASI (AS2-211A)

AS-Interface Profile	S-3A.*1		
Endereçamento	1A-31A, 1B-31B (62), endereço inicial 0A		
Entradas (2' In)	0	Sensor Hall (Posição superior)	
	1	Sensor Hall (Posição inferior)	
Saídas (1'O)*	1	24VDC ±10%, < 1.5W	
Consumo de corrente (mA)			
Sem entradas e saídas ativas: 18.30 ±3%			
Entrada 0 ativa	20.50±3%	Uma saída ativa	Consumo de corrente na bobina máximo de 1.5W
Entrada 0,1 ativas	21.65±3%		
Alimentação	29.5 - 31.6VDC AS-INTERFACE		

Parametriação dos Status e Dip Switch *

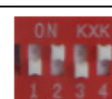
Dip Switch Status 1 (On Off On Off)



Bits/Status

	Entradas				Saídas			
	0	1	2	3	0	1	2	3
Sem Entrada e Saídas ativas	0	0	0	0	0	0		
Entrada 0 ativa (Superior, V. Fechada)	1	0	0	0				
Entrada 1 ativa (Inferior, V. Aberta)	0	1	0	0				
Saída 1					0	0	1	0

Dip Switch Status 2 (Off On Off On)

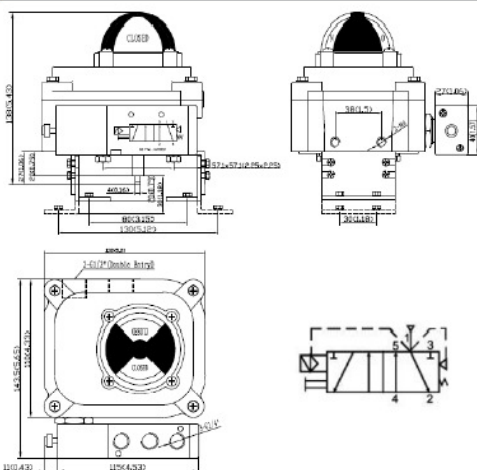


Bits/Status

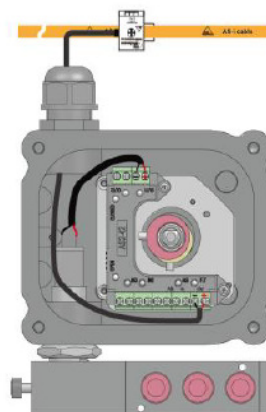
	Entradas				Saídas			
	0	1	2	3	0	1	2	3
Sem Entrada e Saídas ativas	0	0	0	0	0	0		
Entrada 0 ativa (Superior, V. Fechada)	0	1	0	0				
Entrada 1 ativa (Inferior, V. Aberta)	1	0	0	0				
Saída 1					0	0	1	0

*Dip Switch Status 1 é o padrão de fábrica

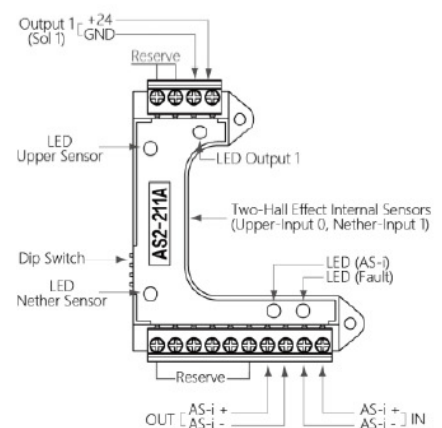
Desenhos e Dimensões



Conexões elétricas



Módulo de Comunicação e LEDs



<http://www.atmaautomacao.com.br/produto/monitor>

A qualidade pode ser determinante para o sucesso de seu projeto

Presente no mercado desde meados de 1998 e situada em Sertãozinho, polo de tecnologia e automação industrial do estado de São Paulo, a Atma é uma empresa genuinamente brasileira, com forte atuação nos vários segmentos do mercado de automação industrial. Coloca à disposição de seus clientes uma completa linha de produtos desenvolvidos para aumentar os ganhos em produtividade e mantendo os padrões de segurança.

Atma Engenharia, Indústria e Comércio Ltda.

CNPJ 04.454.927/0001-52
Rua Guilherme Volpe, 1150
Jardim Sumaré, CEP 14170-530
Sertãozinho, São Paulo, Brasil
Fone +55 16 2105 4945
Fax +55 16 2105 4900